

- BG** Инструкция за монтаж и експлоатация
- EN** Instruction for installation and use
- RO** Instrucțiune de instalare și utilizare
- SRB** Uputstvo za ugradnju i upotrebu
- HR** Uputstvo za ugradnju i upotrebu
- BIH** Uputstvo za ugradnju i upotrebu
- HU** Szerelési és kezelési utasítás
- SLO** Navodilo za vgradnjo in uporabo
- GR** Οδηγισ για την εγκατάσταση και τη χρήση
- MK** Упатство за вградување и употреба
- SK** Návod na montáž a používanie
- PL** Instrukcja instalacji i użytkowania
- P** Instrução para instalação e uso
- IT** Istruzioni per l'installazione e l'uso



- BG** Безжични звънци за врата 36 мелодии (един /два приемника)
- EN** Wireless doorbell 36 melody (one receiver / two receiver)
- RO** Sonerie wireless (un receptor / doi receptori)
- SRB** Analogno bežično (jedan prijemnik / dva prijemnika)
- HR** Sa bežičnim AC napajanjem (jedan prijemnik / dva prijemnika)
- BIH** Analog Wireless (jedan prijemnik / dva prijemnika)
- HU** Analog wireless (egy vevő / két vevő)
- SLO** Analogni brezžični (en sprejemnik / dva sprejemnika)
- GR** Αναλογικό ασύρματο (ένας δέκτης / δύο δέκτες)
- MK** Безжична врата од 36 мелодија (еден приемник / два приемници)
- SK** Bezdrôtová sieť (jeden prijímač / dva prijímače)
- PL** Melodia dzwonka bezprzewodowego 36 (jeden odbiornik / dwa odbiorniki)
- P** Campainha sem fio 36 melodia (um receptor / dois receptores)
- IT** Campanello wireless 36 melodia (un ricevitore / due ricevitori)

ELMARK
The Brand of Electricity
www.elmarkholding.eu

ELMARK
The Brand of Electricity

MANUAL INSTRUCTION

Прочети внимателно, преди експлоатация



www.elmarkholding.eu

Звънци за входни врати на дома или офиса

Лесни за монтаж и употреба, и много практични домашни звънци - подходящи за поставяне в дома, офиса, магазини, търговски помещения, хотели и др.

Wireless Remote Control Doorbell се състои от две / три части - бутон (влагозащитен) и звуков /звукови сигнализатор(и) с кратки мелодии (36), който работи с батерии 1.5AAA (3 бр.).

Catalogue number	QTY Transmitter/ Reciever	Transmitter Voltage (V)	Receiver Voltage (V)	Sound level db(A)	Music	Distance (m)
5024	One/One	12V 23A Battery	220V AC	70-85	36 melodies	80
5023/1	One/One	12V 23A Battery	DC3x1.5V AAA battery	70-85	36 melodies	80
5023/2	One/One	12V 23A Battery	220V AC	70-85	36 melodies	80

Тип свързване: безжично

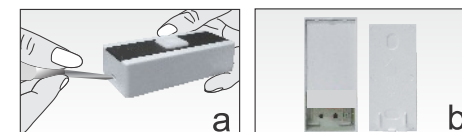
Работен обхват: max 80 m на открито

Работна честота: 433MHz

Захранване:

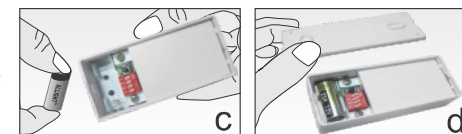
- външен бутон - 12V, батерия тип 23A

- приемник (сирена): DC 4.5V (3x1.5V AAA Battery)



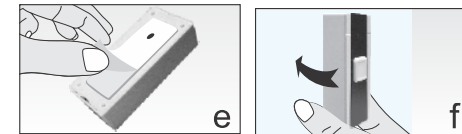
Кратко ръководство за експлоатация

1. Сложете батерията 23A (включена в комплекта) в дистанционния бутон. Позиционирайте чрез двустранните самозалепващи стикери (на гърба на бутона) на/до входната врата.



2. Сложете батериите DC 3x1.5V AAA в приемника (не са включени в комплекта).

Позиционирайте чрез двустранните самозалепващи стикери (на гърба на приемника), на избраното място, като спазвате работния параметър на устройството (80 m).



Предпазване на околната среда:



Извабените електрически продукти не трябва да се изхвърлят заедно с домакинските отпадъци.

Моля предайте за рециклиране.

Консултирайте се с вашите местни власти или търговеца. Фирмата е член на колективна с-ма за рециклиране на ИУЕЕО на Транс-инс

Техно-рециклираща компания.

Забележка: Фирмата не носи отговорност при неизправности, причинени от неправилен монтаж.



K



LED indicator



Elegant design



Weatherproof



Избор на мелодия

Сила на звука



Включване към мрежата на 230V